

诚信为先 创新为魂 共赢为本
Integrity Innovation All-Win



西北勘测设计研究院有限公司
NORTHWEST ENGINEERING CORPORATION LIMITED

第二、三批领跑基地光伏项目建设全过程经验分享

惠星

2018年7月13日



01

竞争优选项目的选择

降本前提

存在问题

01

第二批基地前期工作存在问题，第三批基地有所改善

项目的选择

02

充分调研、深入研究优选工作方案、发挥优势

成本的考虑

03

单个项目独立竞争方式，需考虑投标成本

竞争激烈

04

竞争越来越激烈，投标应抓重点，讲策略

02

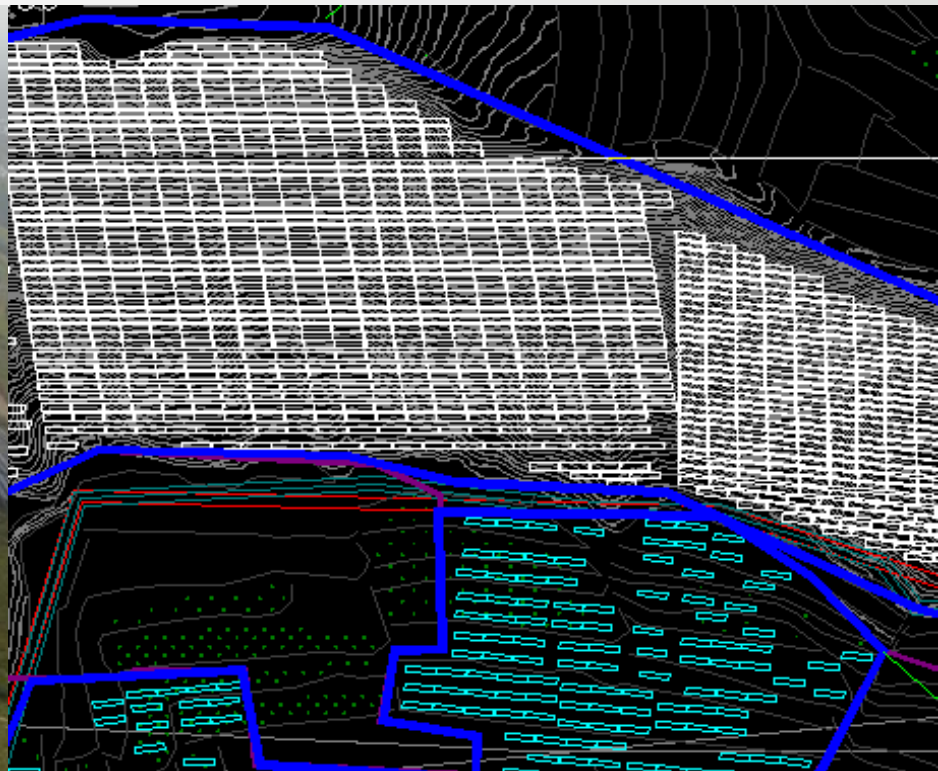
设计与建设要点分享





西北水電

www.nwh.cn





Collector plane orientation

Tilt 34° Azimuth 30°

West South East

Yearly Meteo Yield

Transposition Factor FT	1.14
Loss by respect to optimum	-2.1%
Global on coll. plane	1590 kWh/m ²

Show Optimisation ?

Tilt [°] 34

Azimuth [°] 30

Collector plane orientation

Tilt 36° Azimuth 40°

West South East

Yearly Meteo Yield

Transposition Factor FT	1.15
Loss by respect to optimum	-4.5%
Global on coll. plane	1696 kWh/m ²

Show Optimisation ?

Tilt [°] 36

Azimuth [°] 40

Collector plane orientation

Tilt 27° Azimuth -50°

West South East

Yearly Meteo Yield

Transposition Factor FT	1.05
Loss by respect to optimum	-3.9%
Global on coll. plane	1355 kWh/m ²

Show Optimisation ?

Tilt [°] 27

Azimuth [°] -50

Collector plane orientation

Tilt 34° Azimuth 60°

West South East

Yearly Meteo Yield

Transposition Factor FT	1.06
Loss by respect to optimum	-8.5%
Global on coll. plane	1487 kWh/m ²

Show Optimisation ?

Tilt [°] 34

Azimuth [°] 60

Collector plane orientation

Tilt 34° Azimuth 90°

West South East

Yearly Meteo Yield

Transposition Factor FT	0.96
Loss by respect to optimum	-17.8%
Global on coll. plane	1336 kWh/m ²

Show Optimisation ?

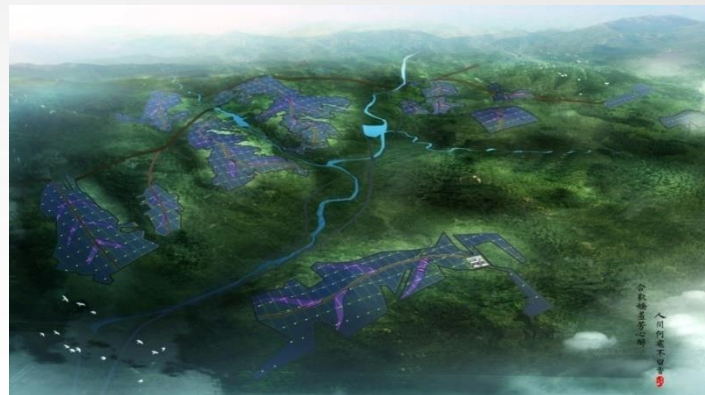
Tilt [°] 34

Azimuth [°] 90





存在问题与建设难点





01 申报市、县趋于理性

受优选各项要求的科学引导，对土地、电网等建设条件要求越来越高，各地、市在申报时更加理性。

02 基地开发朝各项建设条件优越的地区转移

从第二批基地实施，到第三批基地的申报的情况来看，各项建设条件如土地便宜、电网接入便利，交通便利等各项建设条件优越的地、市，无论从申报，到建设都将更具竞争力。

03 符合国家能源局推出领跑者的“初心”，有利于实现全行业降本增效

通过第三批领跑者基地的实践，使得光伏电价、建设成本的均得到了有效的降低，这样也正是符合了国家能源局推出领跑者基地的“初心”，能够真正有效的降低非技术成本，进一步实现全行业的降本增效。

诚信为先 创新为魂 共赢为本
Integrity Innovation All-Win



西北勘测设计研究院有限公司
NORTHWEST ENGINEERING CORPORATION LIMITED



感谢您的聆听



主讲：惠星